

# PON Cultura e Sviluppo FESR 2014-2020

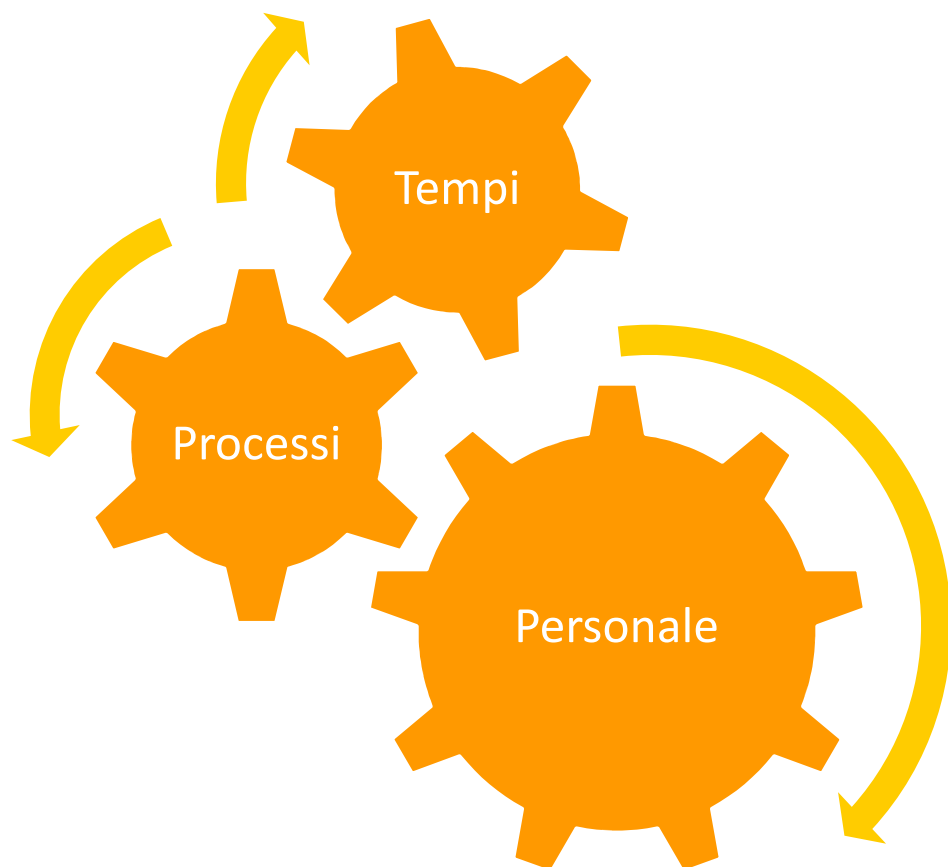
## Piano di Rafforzamento Amministrativo

Il fase – 2018

Ministero dei beni e delle attività culturali

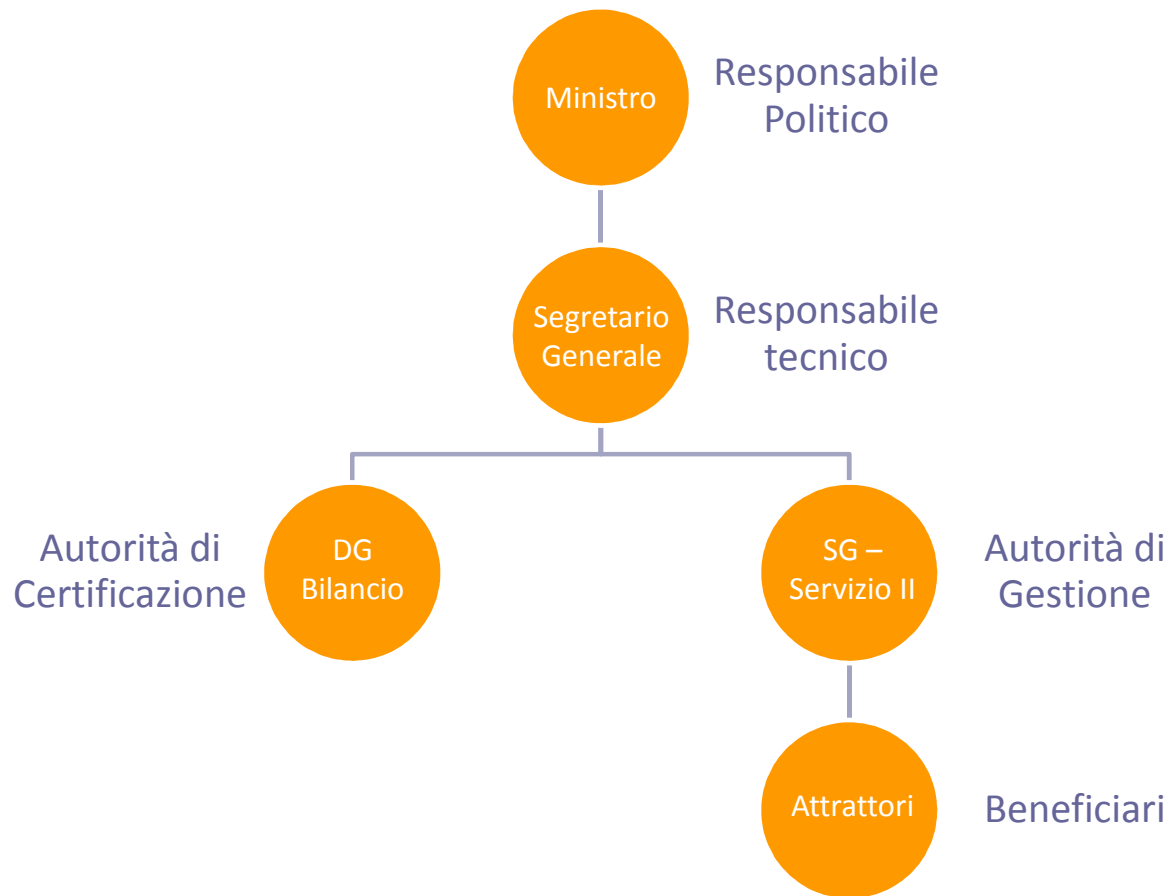


# Il Piano di Rafforzamento Amministrativo



Il Piano di Rafforzamento Amministrativo (PRA) è uno **strumento operativo** che accompagna l'attuazione dei programmi cofinanziati con i fondi strutturali europei come il PON Cultura e Sviluppo. Il PRA, infatti, è finalizzato a **rafforzare la capacità istituzionale e amministrativa** delle strutture impegnate a tutti i livelli nell'attuazione degli interventi. Il PRA definisce obiettivi, mette a punto strumenti, misura i risultati in modo da **arricchire la qualità dei processi** migliorando l'attuazione delle politiche di sviluppo.

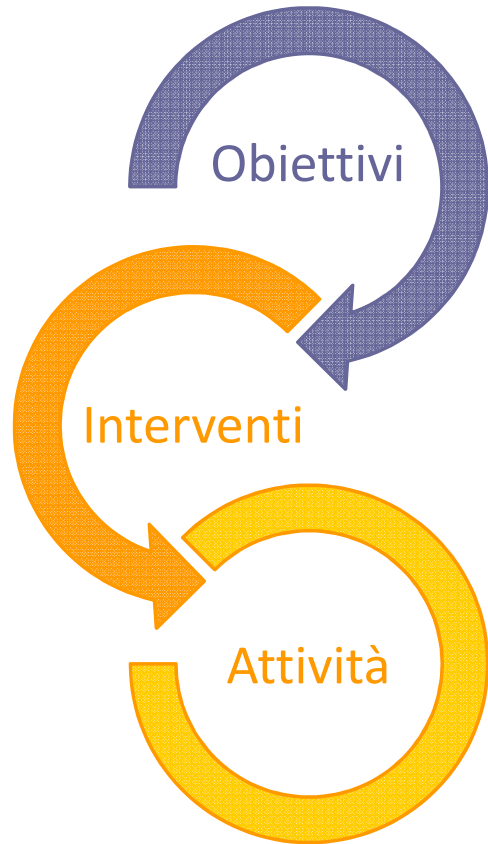
# Governance del PRA



# Redazione del PRA



# Articolazione del PRA



4 obiettivi di rafforzamento

Semplificazioni

Personale

Strumenti trasversali

1 intervento

3 interventi

5 interventi

2 attività

4 attività

11 attività

# Obiettivi

- 1 • Miglioramento della capacità complessiva di gestione del PON
- 2 • Rafforzamento dei sistemi regionali di attuazione del PON
- 3 • Riduzione dei tempi di attraversamento delle procedure
- 4 • Miglioramento della capacità di partecipazione delle imprese culturali alle procedure di finanziamento dei regimi di aiuto

# Interventi

## Semplificazioni

- Estensione dell'utilizzo di schemi di bando tipo

## Personale

- Rafforzamento del personale dell'AdG
- Rafforzamento dell'assistenza tecnica presso i beneficiari
- Formazione del personale

## Strumenti trasversali

- Attivazione e implementazione di piani annuali di attuazione
- Integrazione di sistemi di gestione di procedimenti amministrativi
- Attivazione nei piani di performance di obiettivi strategici collegati alla gestione del PON
- Realizzazione di attività di tutoring a favore dei beneficiari
- Realizzazione di aree dedicate ai beneficiari del PON per la condivisione dei contenuti

# Attività

## Semplificazioni

Estensione dell'utilizzo di schemi di bando tipo

- Workshop regionali per l'analisi del fabbisogno di semplificazione e standardizzazione delle gare di appalto
- Diffusione della modulistica standard tramite la promozione di un maggiore utilizzo della Centrale di committenza

## Personale

Rafforzamento del personale dell'AdG

- Incremento del personale di assistenza tecnica

Rafforzamento dell'assistenza tecnica presso i beneficiari

- Rafforzamento delle attività di assistenza tecnica dirette ai beneficiari aumentando il personale di assistenza tecnica dislocato nei territori

Formazione del personale

- Formazione interna per l'aggiornamento del personale
- Partecipazione alle iniziative di altri enti per l'approfondimento e il confronto sulle tematiche afferenti all'attuazione del PON



# Attività

Strumenti  
trasversali e  
funzioni  
comuni

Attivazione e  
implementazione di piani  
annuali di attuazione

- Analisi e pro tipizzazione del piano di Pompei
- Definizione e adozione del Piano annuale del PON

Integrazione di sistemi di  
gestione di procedimenti  
amministrativi

- Analisi dei tempi delle procedure PON per definire dei parametri di benchmarking
- Monitoraggio analitico dei tempi di attuazione mediante l'implementazione di una procedura di segnalazione preventiva delle criticità
- Messa a sistema degli strumenti di gestione attualmente in uso nella AdG

Attivazione nei piani di  
performance di obiettivi  
strategici legati al PON

- Revisione Piani di performance dei dirigenti delle strutture Mibac beneficiarie in funzione degli obiettivi di avanzamento del PON

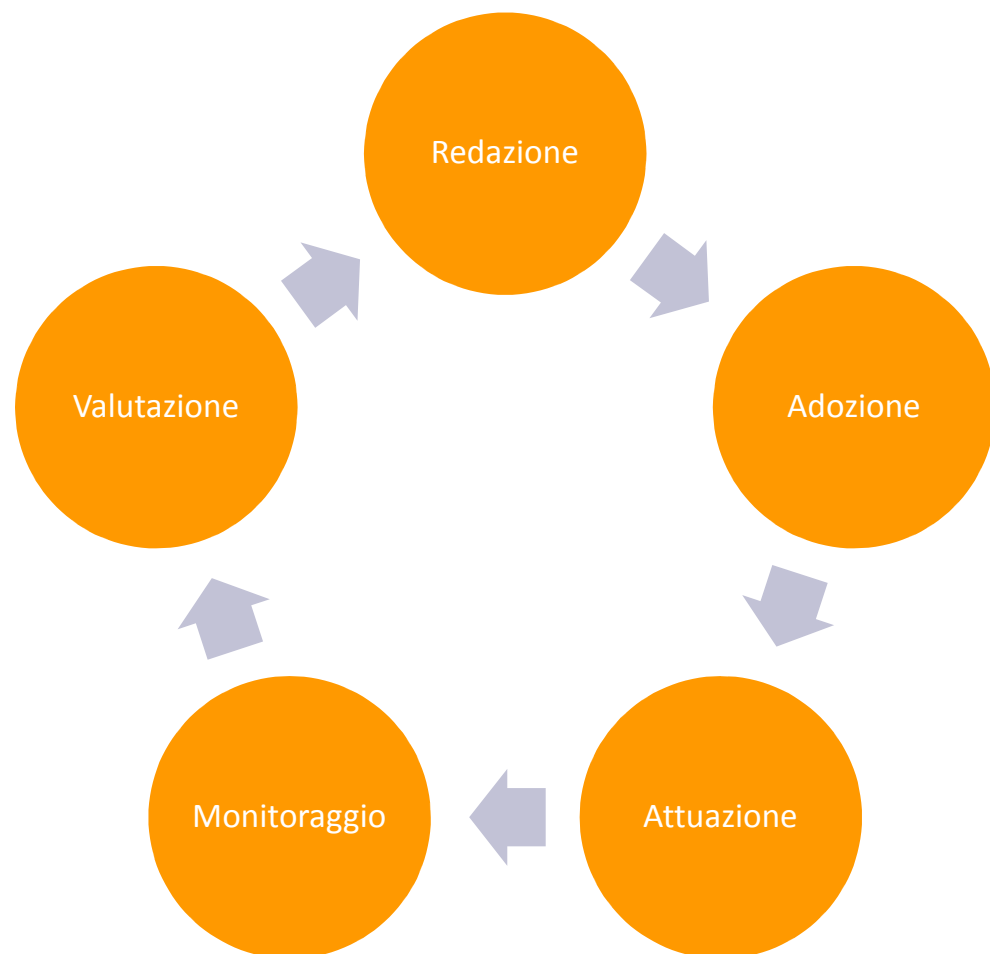
Realizzazione di attività di  
tutoring a favore dei  
beneficiari

- Realizzazione di tavoli tecnici di coordinamento con i beneficiari
- Creazione di gruppi di lavoro tra i beneficiari a livello regionale per la condivisione di informazioni e la diffusione di buone prassi
- Rafforzamento attività di comunicazione e assistenza a favore delle imprese culturali e creative

Realizzazione di aree  
dedicate per la condivisione  
di contenuti

- Realizzazione di una "Comunità di pratiche" implementando di nuove funzionalità l'applicativo *Community Mibac*
- Messa a disposizione nella *Community Mibac* di nuovi contenuti con spazi per faq, assistenza personalizzata, aggiornamenti normativi

# Il ciclo del PRA



Il **monitoraggio** si focalizza sullo stato di avanzamento e sull'efficacia delle azioni messe in campo, con una diagnosi delle criticità riscontrate, sulla base della quale strutturare eventuali azioni correttive da apportare agli strumenti previsti.

La **valutazione** sarà realizzata nel rispetto della necessaria terzietà e indipendenza e sarà dedicata al livello di raggiungimento degli obiettivi prefissati e dei relativi target previsti; su tali basi essa fornirà indicazioni per l'aggiornamento del Piano di Rafforzamento Amministrativo del successivo biennio.

# Comunicazione del PRA



Le azioni di informazione e comunicazione del PRA, volte anche a soddisfare le esigenze di informazione di un pubblico più vasto e di coinvolgimento dei cittadini, sono ricomprese all'interno del **Piano della comunicazione** del PON. Esse mirano a dare ampia diffusione agli obiettivi che l'Amministrazione si è posta attraverso il PRA, alla loro conseguente attuazione e ai risultati raggiunti.